



Amicale des Alsaciens et Lorrains de Rueil-Malmaison



<http://alsaciens-lorrains-rueil.fr>

Présidente : Denise DEVIENNE 50, rue des Orties 92500 Rueil-Malmaison - 01 47 32 22 31 - 06 63 78 54 35 - claudedeievenne@neuf.fr



16^e Fête des Chapeaux (Kappesitzung)

Samedi 13 novembre 2010 à partir de 19 h

Salle des fêtes de l'Atrium

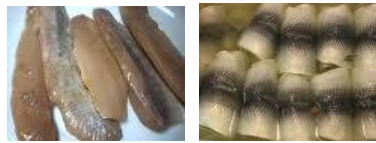
81, rue des Bons Raisins - 92500 Rueil-Malmaison



Une tradition qui sait s'adapter...



La Fête des Chapeaux avait lieu généralement au soir du 11 novembre... En Alsace on mangeait des harengs ; en Lorraine on préférait le boudin noir ; mais partout, les tonneaux de bières étaient prêts.

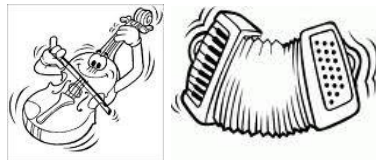


Avec cette bière moussante dont les reflets ambrés éclairaient jadis les tavernes, le buffet proposera du hareng aux pommes de terre mais aussi d'autres plats accommodés de plusieurs façons par nos équipes de cordons bleus,



On portera le chapeau, on chantera peut-être ou on racontera des histoires : imitations ironiques, propos prêtant à dérision, calembours irrévérencieux, le micro prêté à tous, sans protocole. Bref, ce sera la fête de ceux qui aiment exprimer un grain de folie et de ceux qui préfèrent le garder secret et ne s'en amusent pas moins.

A 11 h 11, on élira le Roi et la Reine du Carnaval. Cette désignation d'un couple royal est récente : on ne connaissait jadis que le Prince du Carnaval puisque seuls les hommes participaient à cette coutume ! On n'y dansait donc pas !



Mais aujourd'hui on dansera : à divers moments de la soirée, les musiciens de Hyacinthe alterneront les instruments, les styles et les rythmes...

Autre nouveauté : comme l'an dernier, les places ne seront pas attribuées nominativement : les libres regroupements seront donc la règle. Cependant, le maximum sera fait pour que soient à la même table les personnes dont l'inscription et la participation sont regroupées au moyen d'un unique bulletin.



Parking assuré dans la cour de l'école Robespierre (accès face à l'Atrium). Les bus 244 (RER Rueil ↔ Porte Maillot) et 241 (RER Rueil ↔ Porte d'Auteuil) qui passent à proximité ne circulent pas en fin de soirée.

Bulletin d'inscription à retourner avant le 4 novembre à la Présidente
(adresse indiquée en en-tête)

SOIREE DU SAMEDI 13 NOVEMBRE 2010 A L'ATRIUM (chèque joint à l'ordre de l'AALRM)

M _____ téléphone _____

Adresse _____

Inscription de personne(s) (*indiquer au verso de ce papillon leurs noms et prénoms et joindre les chèques*)

dont ... à 25 € soit €

dont ... à 20 € soit € (adhérent 2010)

Règlement global de €

Date et signature :

